



# PRODUCTIVIDAD

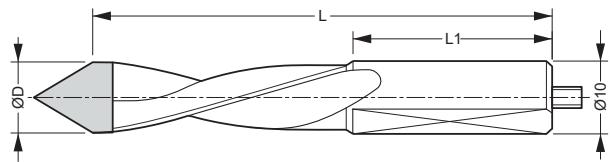
---

## HERRAMIENTAS

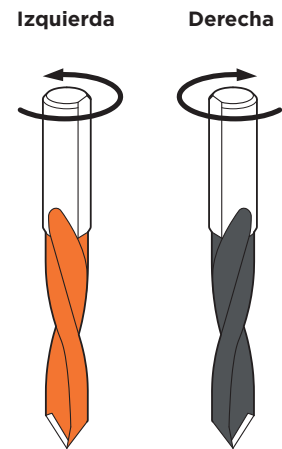
Broca pasante



Brocas para agujereadoras múltiples y máquinas CNC.  
 Diseño de punta que permite realizar agujeros pasantes en tableros de madera, aglomerado y mdf, evitando el astillado de la capa inferior.  
 Vástago Ø10 para mandriles de acople rápido, con plano de fijación y prisionero de ajuste.  
**Material: Acero, fillos Widia, revestimiento en PTFE.**  
**Terminación: Naranja-izquierda, negro-derecha.**



Código EH IZQUIERDA	Código EH DERECHA	ØD (mm)	Largo L	Vástago L1	Prof. máx. de taladro	Empaque
EBRO0457PI	EBRO0457PD	4	57	27	30	1/50
EBRO0557PI	EBRO0557PD	5	57	27	30	1/50
EBRO0657PI	EBRO0657PD	6	57	27	30	1/50
EBRO0857PI	EBRO0857PD	8	57	27	30	1/50
EBRO1057PI	EBRO1057PD	10	57	27	30	1/50
EBRO1257PI	EBRO1257PD	12	57	27	30	1/50
EBRO1557PI	EBRO1557PD	15	57	27	30	1/50
EBRO1857PI	EBRO1857PD	18	57	27	30	1/72
EBRO0470PI	EBRO0470PD	4	70	30	40	1/50
EBRO0570PI	EBRO0570PD	5	70	30	40	1/50
EBRO0670PI	EBRO0670PD	6	70	30	40	1/50
EBRO0870PI	EBRO0870PD	8	70	30	40	1/50
EBRO1070PI	EBRO1070PD	10	70	30	40	1/50
EBRO1270PI	EBRO1270PD	12	70	30	40	1/50
EBRO1570PI	EBRO1570PD	15	70	30	40	1/50
EBRO1870PI	EBRO1870PD	18	70	30	40	1/72



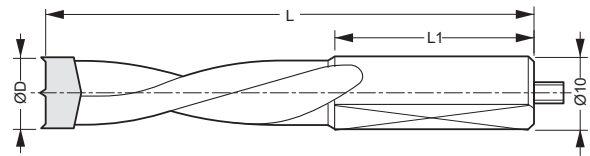
Medidas indicadas sin compromiso. Nos reservamos el derecho de realizar modificaciones, consulte en nuestra web la última versión actualizada del mismo.

Broca no pasante

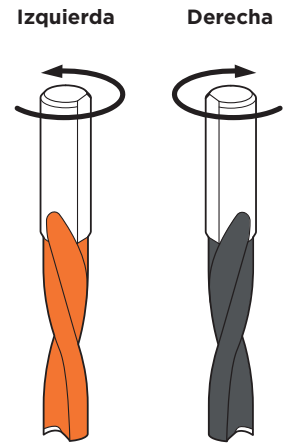


Brocas para agujereadoras múltiples y máquinas CNC. Diseño de tres puntas para realizar agujeros ciegos en tableros de madera, aglomerado y mdf, evitando el astillado de la capa superior. Vástago Ø10 para mandriles de acople rápido, con plano de fijación y prisionero de ajuste.

Material: Acero, filos Widia, revestimiento en PTFE.  
Terminación: Naranja-izquierda, negro-derecha.



Código EH IZQUIERDA	Código EH DERECHA	ØD (mm)	Largo L	Vástago L1	Prof. máx. de taladro	Empaque
EBRO0457NPI	EBRO0457NPD	4	57	27	30	1/50
EBRO0557NPI	EBRO0557NPD	5	57	27	30	1/50
EBRO0657NPI	EBRO0657NPD	6	57	27	30	1/50
EBRO0857NPI	EBRO0857NPD	8	57	27	30	1/50
EBRO1057NPI	EBRO1057NPD	10	57	27	30	1/50
EBRO1257NPI	EBRO1257NPD	12	57	27	30	1/50
EBRO1557NPI	EBRO1557NPD	15	57	27	30	1/50
EBRO1857NPI	EBRO1857NPD	18	57	27	30	1/72
EBRO0470NPI	EBRO0470NPD	4	70	30	40	1/50
EBRO0570NPI	EBRO0570NPD	5	70	30	40	1/50
EBRO0670NPI	EBRO0670NPD	6	70	30	40	1/50
EBRO0870NPI	EBRO0870NPD	8	70	30	40	1/50
EBRO1070NPI	EBRO1070NPD	10	70	30	40	1/50
EBRO1270NPI	EBRO1270NPD	12	70	30	40	1/50
EBRO1570NPI	EBRO1570NPD	15	70	30	40	1/50
EBRO1870NPI	EBRO1870NPD	18	70	30	40	1/72



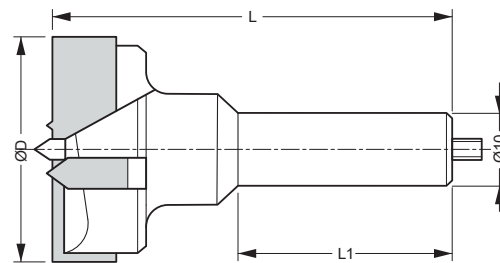
Medidas indicadas sin compromiso. Nos reservamos el derecho de realizar modificaciones, consulte en nuestra web la última versión actualizada del mismo.

### Broca no pasante para bisagra

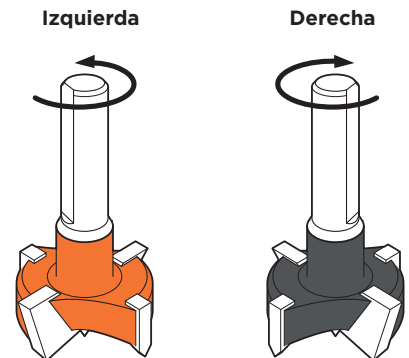


Brocas con fillos de carburo de tungsteno, para agujereadoras múltiples y máquinas CNC.  
 Apta para perforado de cazoletas y bisagras.  
 Diseño de tres puntas para realizar agujeros ciegos en tableros de madera, aglomerado y mdf, evitando el astillado de la capa inferior.  
 Vástago Ø10 para mandriles de acople rápido, con plano de fijación y prisionero de ajuste.

**Material:** Acero, fillos Widia, revestimiento en PTFE.  
**Terminación:** Naranja-izquierda, negro-derecha.



Código EH IZQUIERDA	Código EH DERECHA	ØD (mm)	Largo L	Vástago L1	Empaque
<b>EHBRO2657NPI</b>	EHBRO2657NPD	26	57	27	1/12
<b>EHBRO3057NPI</b>	EHBRO3057NPD	30	57	27	1/12
<b>EHBRO3557NPI</b>	EHBRO3557NPD	35	57	27	1/10
<b>EHBRO4057NPI</b>	EHBRO4057NPD	40	57	27	1/10
<b>EHBRO2670NPI</b>	EHBRO2670NPD	26	70	30	1/12
<b>EHBRO3070NPI</b>	EHBRO3070NPD	30	70	30	1/12
<b>EHBRO3570NPI</b>	EHBRO3570NPD	35	70	30	1/10
<b>EHBRO4070NPI</b>	EHBRO4070NPD	40	70	30	1/12



Medidas indicadas sin compromiso. Nos reservamos el derecho de realizar modificaciones, consulte en nuestra web la última versión actualizada del mismo.